

The background of the slide is a scenic photograph of a mountain lake. The water is a deep blue, reflecting the sky and the surrounding mountains. The mountains are rugged and grey, with some green patches of vegetation. The sky is blue with white clouds. A large, semi-transparent blue rounded rectangle is overlaid on the center of the image, containing the main title and subtitle.

iwb

Informationsanlass „Neues Energiegesetz und Heizungersatz“

Vorgehen bei der Auswahl und Planung eines neuen Heizsystems

Evelyn Rubli | Informationsanlass Riehen | 23. April 2018

IWB – Aus eigener Energie.

IWB Energieberatung



IWB ist führend als Dienstleister für erneuerbare Energie und Energieeffizienz
Wir helfen Ihnen ökonomisch und ökologisch vorteilhafte Lösungen umzusetzen
Engagiert, kompetent und zuverlässig

Rund 3'700 beheizte Wohngebäude in Riehen



Energiepolitisches Ziel: Reduktion der CO₂-Emissionen auf **eine Tonne pro Einwohner** und Jahr bis 2050. Gleichzeitig soll die erneuerbare Energieproduktion gefördert werden.



Viele Wohngebäude werden heute noch mit fossilen Energieträgern beheizt.



Ein **Wechsel auf ein erneuerbares Heizsystem** muss im Falle einer Heizungssanierung geprüft werden.

Welche Heizsysteme nutzen erneuerbare Energieträger?



Auf was müssen Sie generell bei der Planung eines Heizungsersatzes achten?

- **Rechtzeitig planen!** Für einige Lösungen gilt eine Baubewilligungspflicht
- **Kein Sanierungszwang:** Öl- und Gasheizungen müssen erst nach Ablauf ihrer Lebensdauer ersetzt werden
- Heizsystemwechsel: Klärung der **technischen Machbarkeit**
- **Finanzielle Aspekte** berücksichtigen: Fördergelder, spezielle Hypotheken und Steuervorteile
- Sind in den nächsten Jahren bauliche Massnahmen an der Gebäudehülle geplant? (Stichwort: **Sanierung**)

Auf was müssen Sie beim Heizungsersatz achten?



Gasheizung



Ölheizung

- Wiedereinbau **nur zulässig**, wenn ein erneuerbares System **nicht möglich** ist oder zu **Mehrkosten** führt
- Der **Anteil fossiler Energie** darf **80%** des massgebenden Heizenergiebedarfs nicht überschreiten (z. Bsp. kompletter Fensterersatz, Dämmung der Fassade und/oder des Daches)
- Kombiniert mit einer solarthermischen Anlage oder einem Wärmepumpenboiler
- Der Einbau ist **bewilligungspflichtig**



Fernwärme



Auf was müssen Sie beim Heizungersatz achten?



Fernwärme

- Zur Übernahme der Fernwärme im Gebäude wird eine **Hausstation** benötigt, die an die Wärmeverteilung angeschlossen wird und auch das Warmwasser bereitstellt
- **Jedes Heizsystem** (Boden-, Decken- oder Radiatoren-Heizung) kann angeschlossen werden
- Die Erstellung von Fernwärmeanschlüssen ist in aller Regel **nicht baubewilligungspflichtig** -> Anschlussgesuch frühzeitig einreichen, grosse Nachfrage
- Anschluss nur möglich, wenn die Distanz der Liegenschaft zur nächstgelegenen Fernwärmeleitung verhältnismässig ist



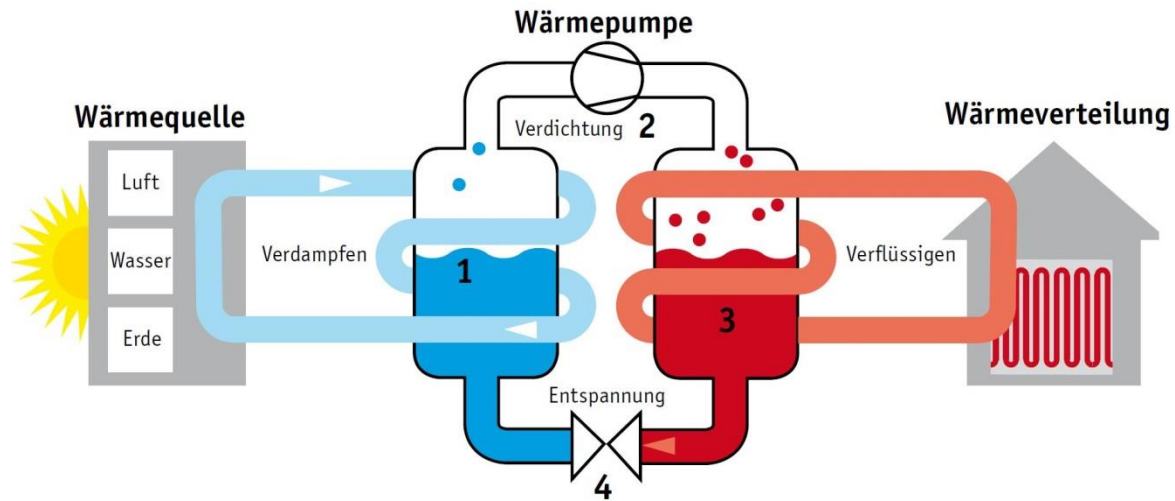
L/W-Wärmepumpe



S/W-Wärmepumpe



Wie funktioniert eine Wärmepumpe?



Die Wärmepumpe entzieht ihrer Umgebung (Luft, Wasser, Erde) Wärme und gibt sie als Heizenergie an das Haus ab.

Bei einer L/W-WP übernimmt diese Aufgabe in der Regel ein integrierter Ventilator.

Auf was müssen Sie beim Heizungersatz achten?



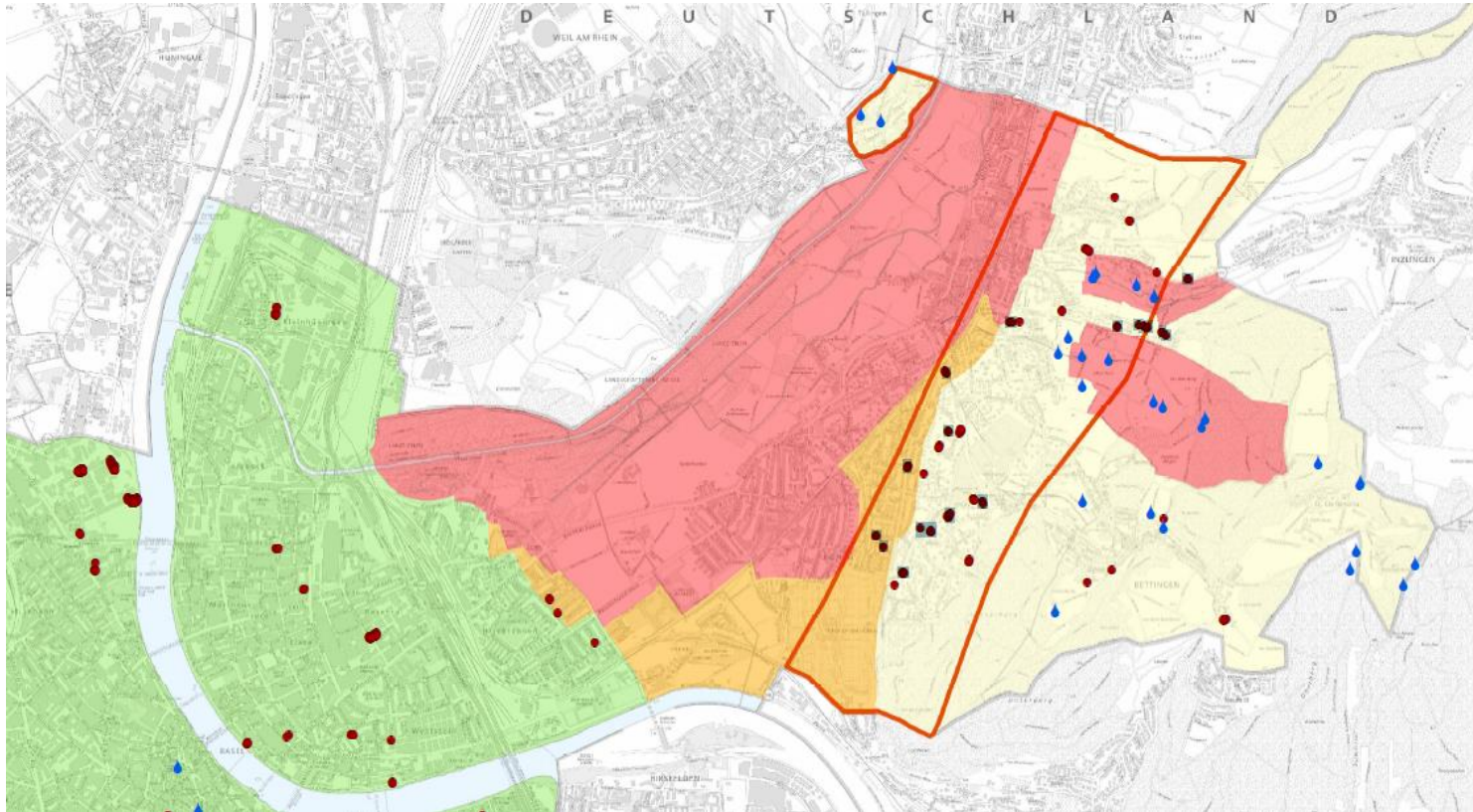
L/W-Wärmepumpe



S/W-Wärmepumpe

- WPs können bei Fussbodenheizungen und Radiatoren eingesetzt werden, die obere Einsatzgrenze der **Vorlauftemperatur** liegt bei **55-65 °C**
- S/W-Wärmepumpen werden im Gebäude, L/W-Wärmepumpen werden innen oder aussen aufgestellt
- Für Ausseneinheiten von WPs ist ein **Lärmschutznachweis** einzureichen
- Die Platzierung der Ausseneinheiten oder Fassadenveränderungen werden durch die für die Gestaltung von Bauten zuständigen Kommissionen beurteilt
- **Erdsonden-Bohrungen** sind nicht überall erlaubt -> Grundwasserschutzzone beachten
- Der Einbau ist **bewilligungspflichtig**

Erdwärmesondenkarte





Automatische Holzfeuerungen mit Pellets



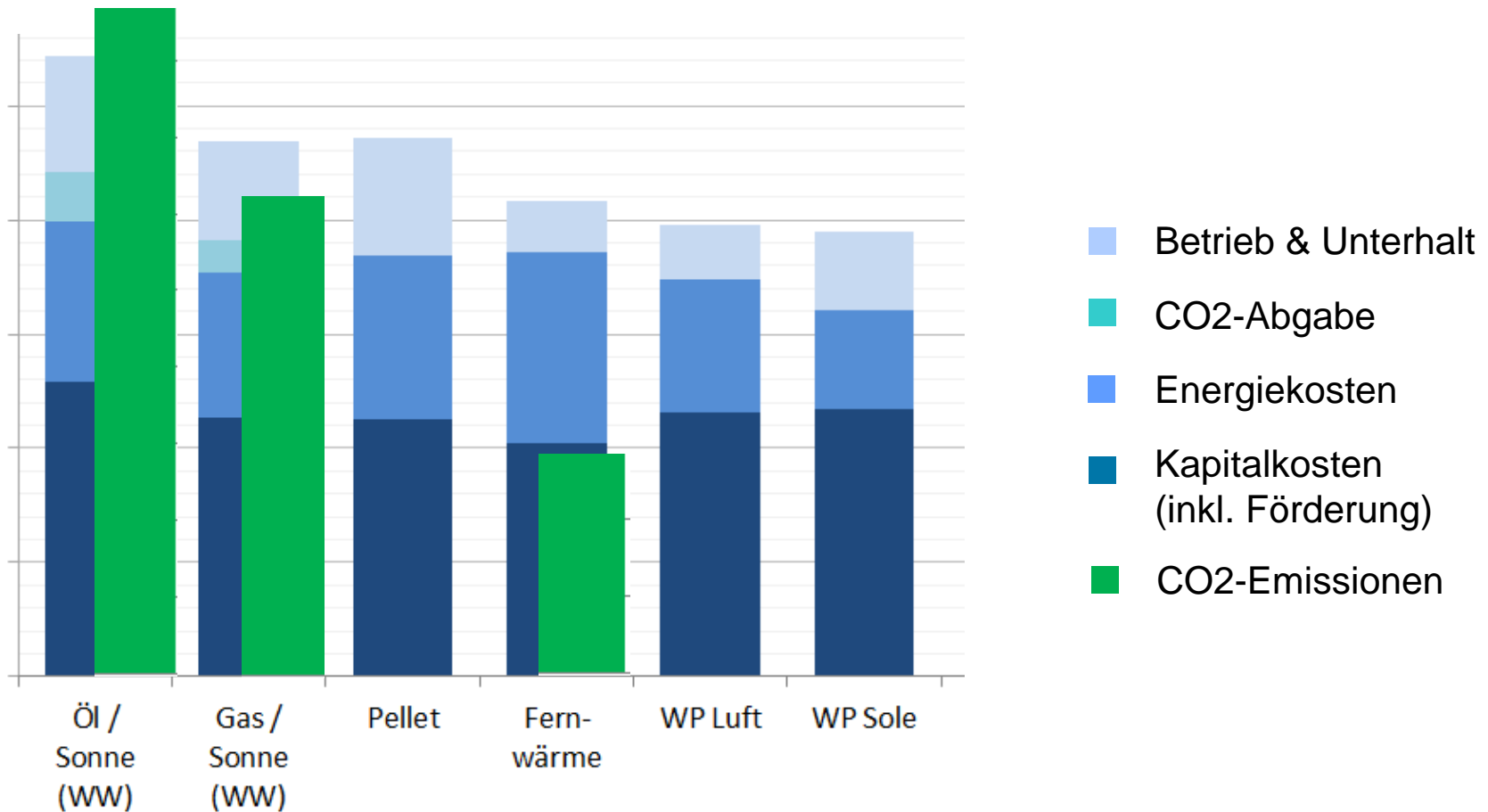
Auf was müssen Sie beim Heizungersatz achten?



Automatische Holzfeuerungen mit Pellets

- **Automatische Holzheizungen** mit Pellets bieten einen hohen Komfort
- Zur Herstellung der zylinderförmigen Pellets werden **Sägemehl und Hobel-späne** aus der Holzverarbeitenden Industrie unter hohem Druck durch ein Sieb gepresst
- Zu beachten: **Platzbedarf** für die Pellet-Lagerung, die Hauseinführung des Einblasstutzens und allfällige brandschutztechnische Massnahmen
- **Feinstaubwerte** moderner Pelletkessel sind sehr niedrig und erfordern keinen Abgas-Filter
- Der Einbau ist **bewilligungspflichtig**

Jahreskostenvergleich und CO2 Emissionen (Modellrechnung)



Vorgehen bei der Auswahl und Planung eines neuen Heizsystems



Ist der Einbau eines erneuerbaren Systems technisch möglich?
Wieviel kostet die Heizungssanierung?

- Angebot AUE: **kostenlose Vorgehensberatung**
Sie erhalten einen Bericht mit einem generellen Überblick
- Angebot IWB: **Heizungsberatung** für 250 Franken
Sie erhalten einen **umfassenden Bericht** mit Jahreskostenvergleich, CO₂ Einsparung, Empfehlung und Checkliste für weiteres Vorgehen



Weiterführende Beratung für die Modernisierung Ihrer Gebäudehülle

- Angebot IWB: **GEAKplus** EFH 1'800 Franken (abzgl. Förderung)

Wir beantworten Ihre Fragen rund um Wärme und die Modernisierung Ihrer Gebäudehülle

