

Sun21 Informationsanlass

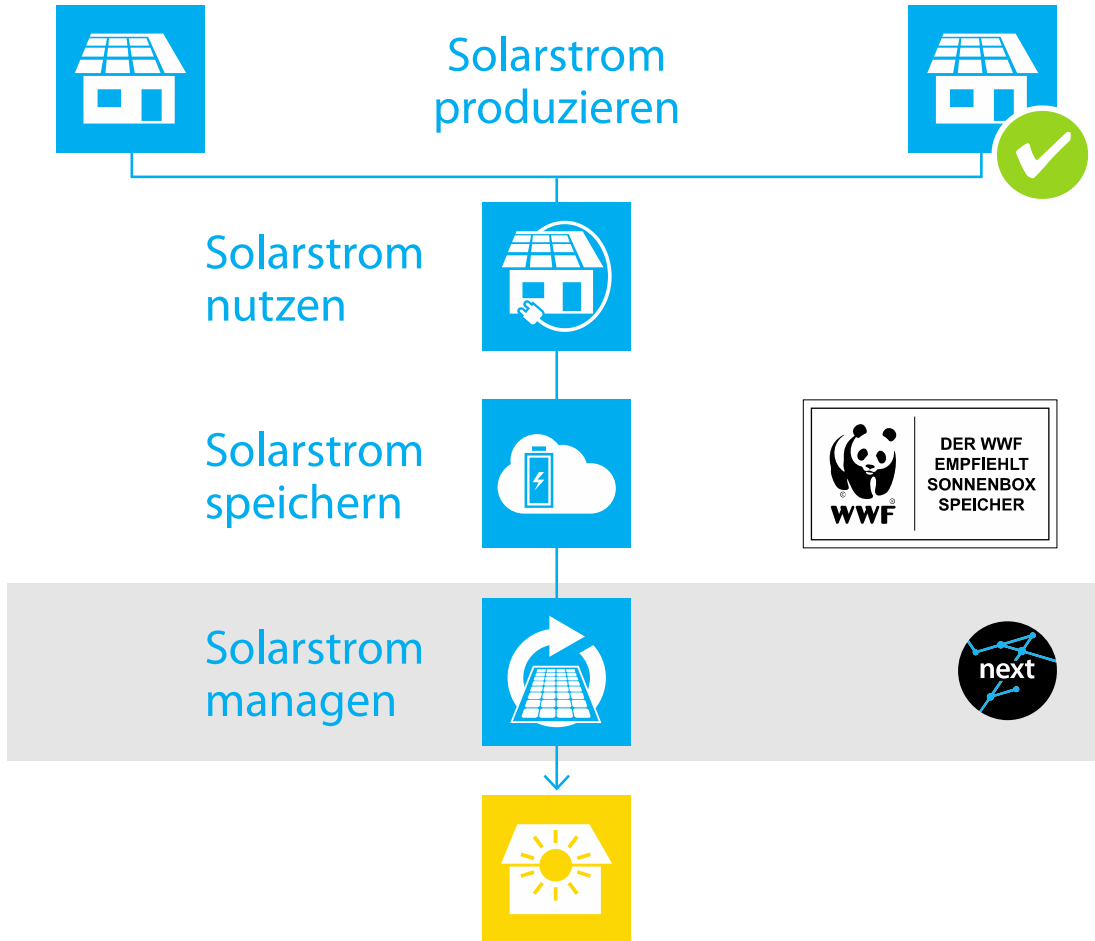
Sonnenbox – Einfache Solar-, Speicher-
und Eigenverbrauchslösungen

Dr. Markus Balmer | IWB Sonnenbox | sun21 Informationsanlass | 23.05.2019

Inhaltsverzeichnis

1. Sonnenbox - Individuelle Solarenergie
2. Zusammenschluss zum Eigenverbrauch (ZEV)
3. Leistungsangebote für ZEVs

Individuelle Solarenergie – kombinieren Sie nach Bedarf.



Die Sonnenbox von IWB ermöglicht Ihnen eine individuelle Zusammenstellung der einzelnen Komponenten – ganz nach Ihren Bedürfnissen.

Unsere Wertversprechen

1. Einfach

Wir organisieren für Sie alles rund um Ihre Photovoltaikanlage.

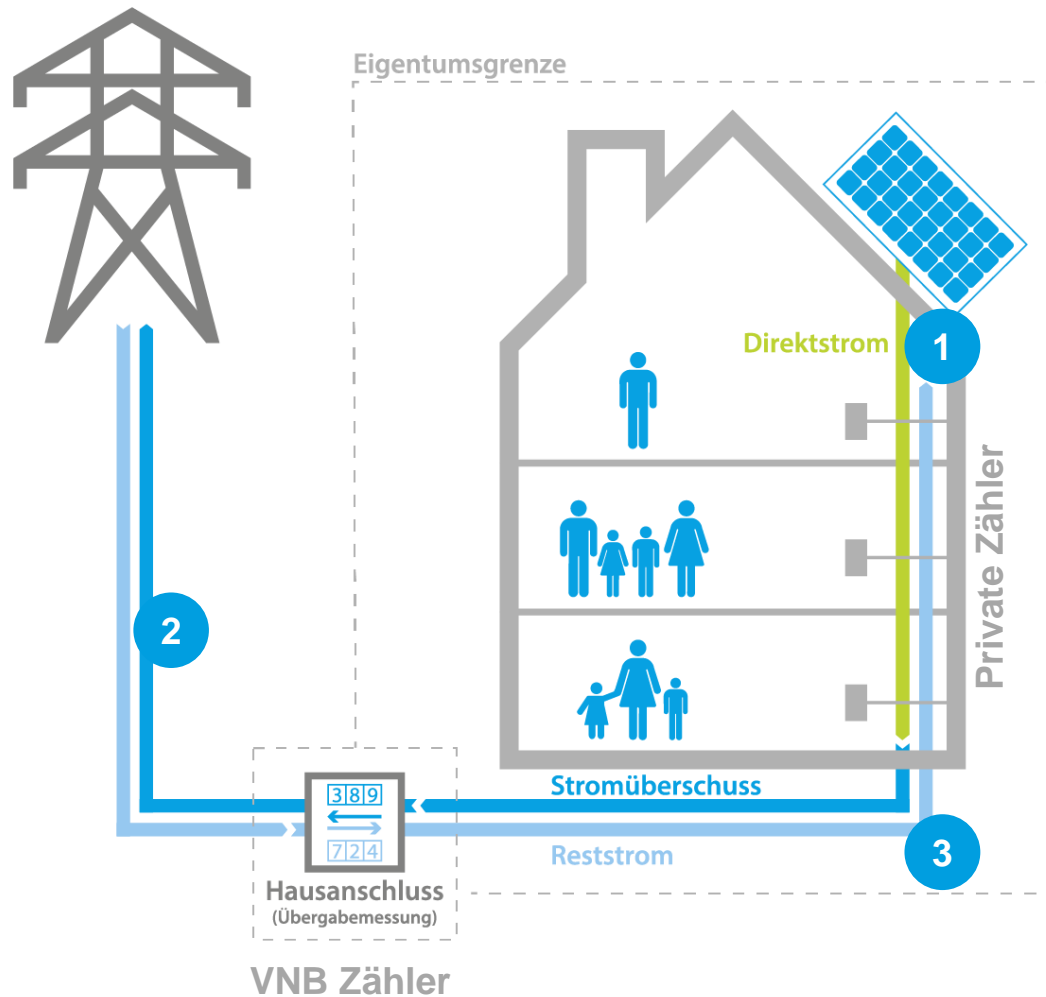
2. Kompetent

Profitieren Sie von der langjährigen Erfahrung unserer Berater im Bereich Photovoltaik.

3. Vernetzt

Durch unser Netzwerk von Fachpartnern können wir Ihnen beste Qualität zum besten Preis anbieten.

Das Modell ZEV: Wenn das Gebäude zum Kraftwerk wird.



i Eigentümer machen Ihre Gebäude zu Kraftwerken (mittels PV-Anlage) und nutzen den selber produzierten Solarstrom gemeinsam mit den Bewohnern.

1. Eigenverbrauch

Direktstrom – Wenn die Sonne scheint, wird der Solarstrom direkt im Gebäude verbraucht. Alle Bewohner profitieren!

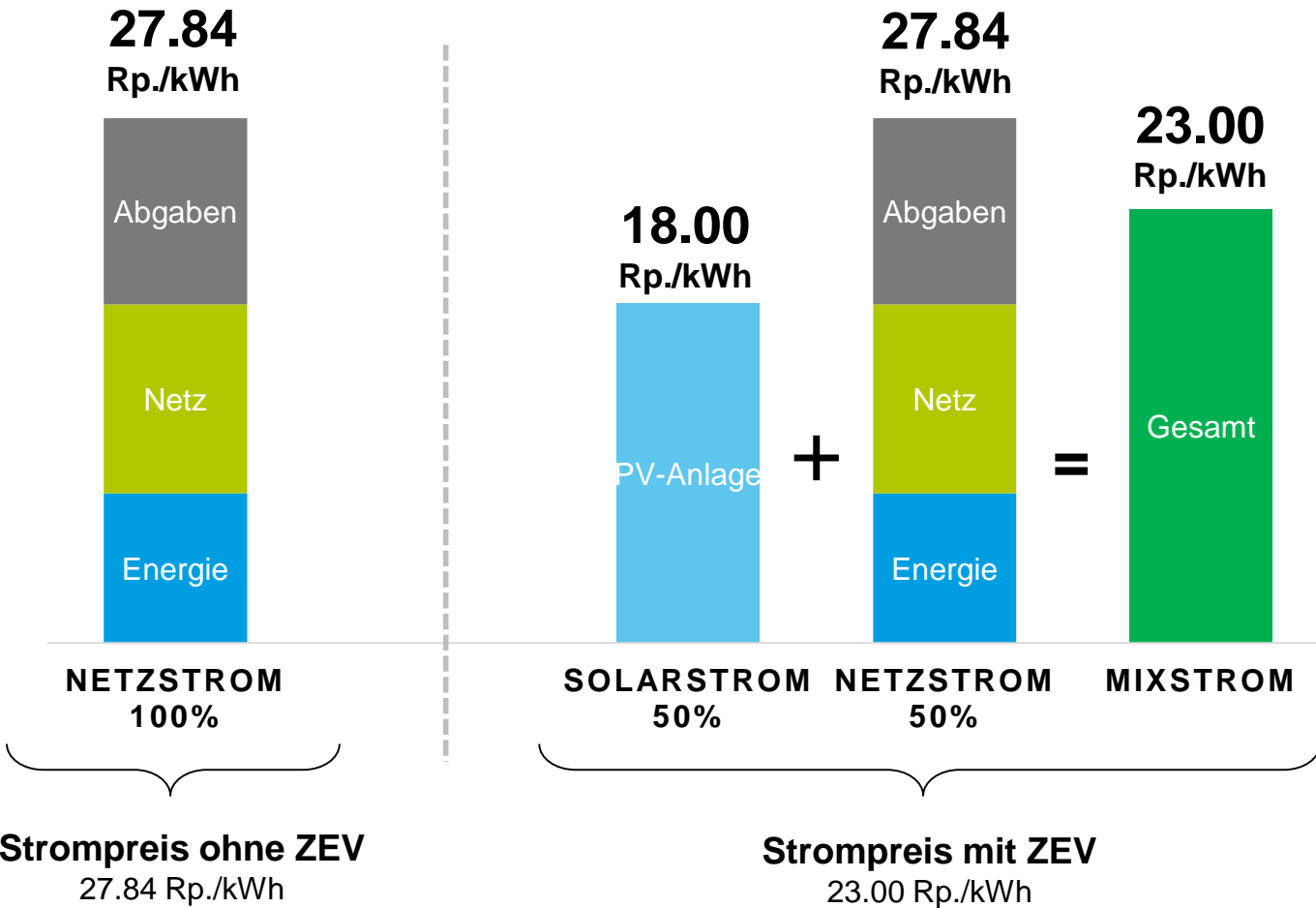
2. Einspeisung

Stromüberschuss – Überschüssiger Solarstrom wird ins Netz eingespeist und vom Energieversorger vergütet

3. Netzbezug

Reststrom – Der Energieversorger liefert den zusätzlich zum Solarstrom benötigten Strom.

Ein Kostenvergleich für den Strombezug



Win-win-Situation für Eigentümer und Bewohner (ZEV-Teilnehmer)

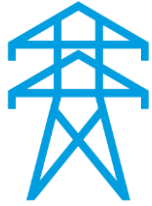
Erhöhung der Vergütung

- Erhöhung der Vergütung beim **Eigentümer** durch Eigenverbrauch (18.00 Rp./kWh).
- Überschuss wird weiterhin vergütet (14.00 Rp./kWh).

Günstiger Strompreis

- **Bewohner (ZEV-Teilnehmer)** erhalten einen günstigeren Strompreis (Netzentgelte und Abgaben entfallen beim Solarstrom).
- Stromeinkauf am freien Markt möglich, wenn ZEV >100 MWh.

Die Rollen und Aufgaben ändern sich mit einer ZEV.



Energieversorger

- Vergütung der eingespeisten Energie
- Überschussmessung
- Reststromlieferung (Netzstrom)



Eigentümer

- Betrieb der PV-Anlage
- Gründung
- Stromlieferung
- Verbrauchsmessung der ZEV-Teilnehmer
- Abrechnung



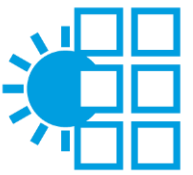



Bewohner
(ZEV-Teilnehmer)

- Bezug von Solar- und Netzstrom



Es empfiehlt sich für die Umsetzung je nach eigenen Ressourcen und Kompetenzen geeignete Partner zu finden.

IWB als Energiedienstleisterin unterstützt Sie gerne bei der Umsetzung Ihres Projekts.

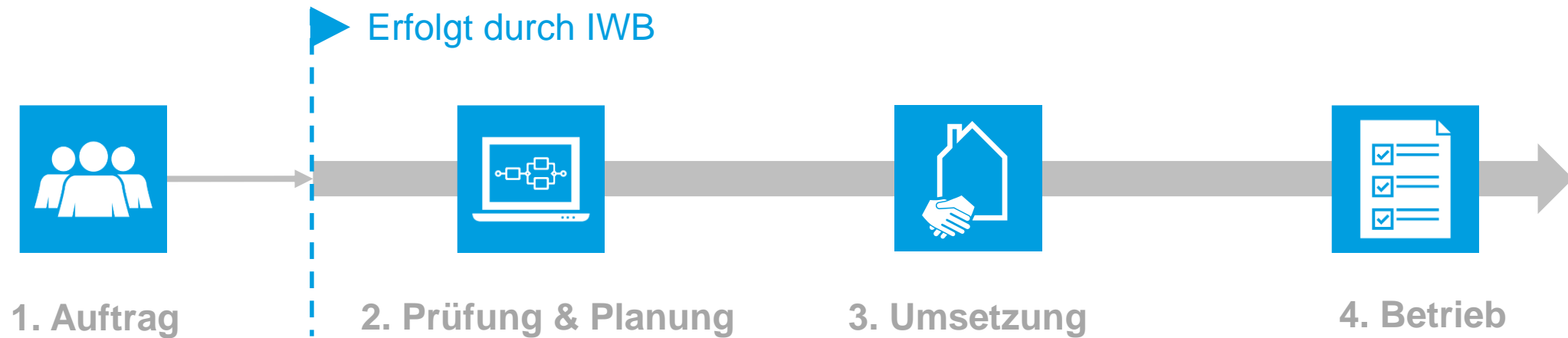
 <p>PV-Anlage</p>	 <p>Gründung</p>	 <p>Administration</p>	 <p>Energieförderung</p>
 <p>Intelligente Zähler & Messung</p>	 <p>Abrechnung & Inkasso</p>	 <p>Kundenservice</p>	



Die **Leistungen** decken alle Anforderungen der Gemeinschaft ab.

Der **Eigentümer** übergibt die betrieblichen und administrativen Aufgaben des ZEV an IWB und hat keinen Aufwand.

Wenige Schnittstellen – Effizient und günstig.



ZEV ist das Zukunftsmodell für Gebäude im Bereich erneuerbarer Energien.

Erneuerbarer Strom zu tieferem Kosten.

Erhöhte Vergütung durch Stromverkauf vor Ort.



Eigentümer



Bewohner (ZEV-Teilnehmer)

Möglichkeit zur Teilnahme an der Energiewende.

Ökologische und nachhaltige Stromversorgung vom eigenen Dach.

Haben Sie Fragen?

«Mehr als die Vergangenheit interessiert mich die Zukunft, denn in ihr gedenke ich zu leben.»

(Albert Einstein)

Ich bin für Sie da!



Haben Sie Fragen?

Wenden Sie sich an mich.

Ihr Kundenberater

Stefan Bucher

Key Account Manager Photovoltaik

M +41 79 457 36 41

Stefan.Bucher@iwb.ch