

Entwicklung von Wohnraum unter Einbezug zukünftiger Bewohner

*«Wohnen heute ist nicht zukunftsfähig.
Es fehlt an Wohnraum, weltweit mehr noch als hierzulande.
Wohnen ist zu teuer.
Und unsere Form des Wohnens taugt nicht für alle Menschen auf dem Planeten:
zu gross, zu hoher Ressourcenverbrauch und in der Energiebilanz katastrophal.
Nicht zuletzt macht der Wandel der Lebensverhältnisse die alte universale
Familienwohnung zum Modell von gestern.»*

Detlef Gürtler, GDI

Der «Markt»



Wohnen mit Wow-Effekt

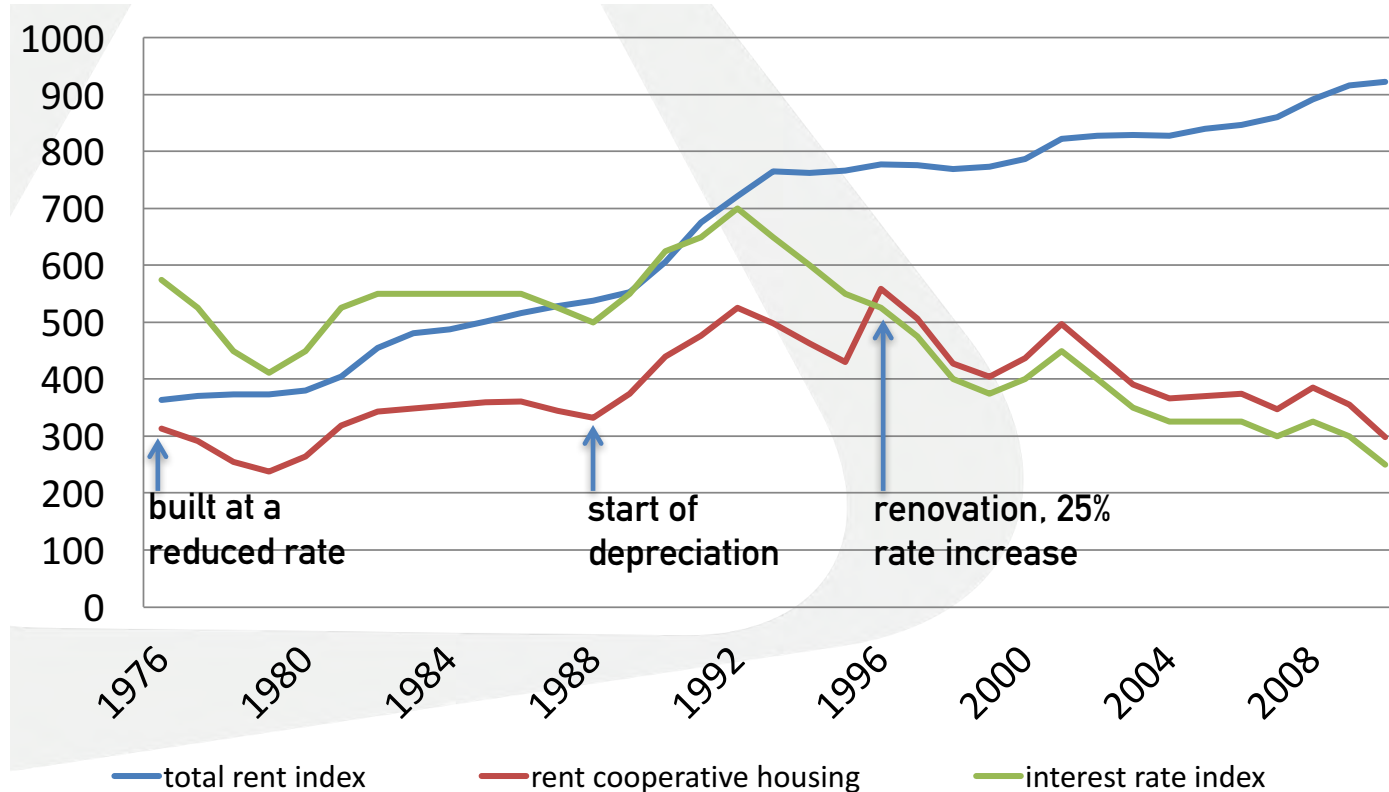
Ab 2018:
118 moderne,
komfortable
Wohnungen

<https://mycocoan.bvkimmo.ch>

«Wohnungsnot»



Entwicklung Marktmiete vs. gemeinnütziger Sektor



Demografische Entwicklung

Lebensstile sind zunehmend
altersunabhängig



Wohnungsnot und Besetzungen in Zürich (80er - 90er Jahre)

Wohlgroth-Areal, 1991-93

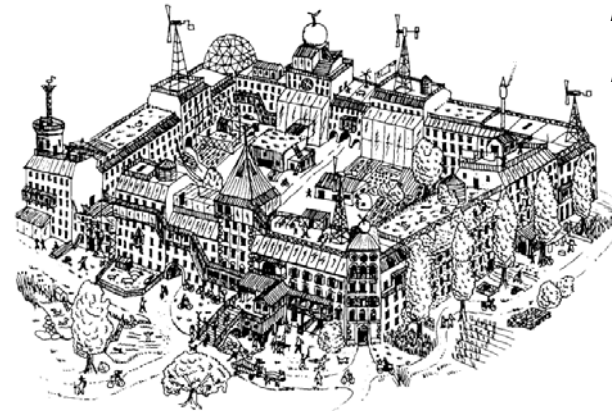


Junge Genossenschaften

Kraftwerk1, Sofa Uni, 1995



*Bolo'bolo,
P.M. 1983*



Neue Ideen

- neue Wohnformen, gemeinschaftlich genutzte Flächen
- mehr als wohnen: auch Gewerbeflächen, Quartierangebote
- hoher Mitwirkungsgrad bereits in der Planung bis zur Selbstverwaltung
- Solidaritätsmodelle
- Suffizienzgedanke (zB. 35 m² Wohnfläche / Person)
- autofreie Siedlungen und energieeffiziente Gebäude
- Inklusion
- Innovation

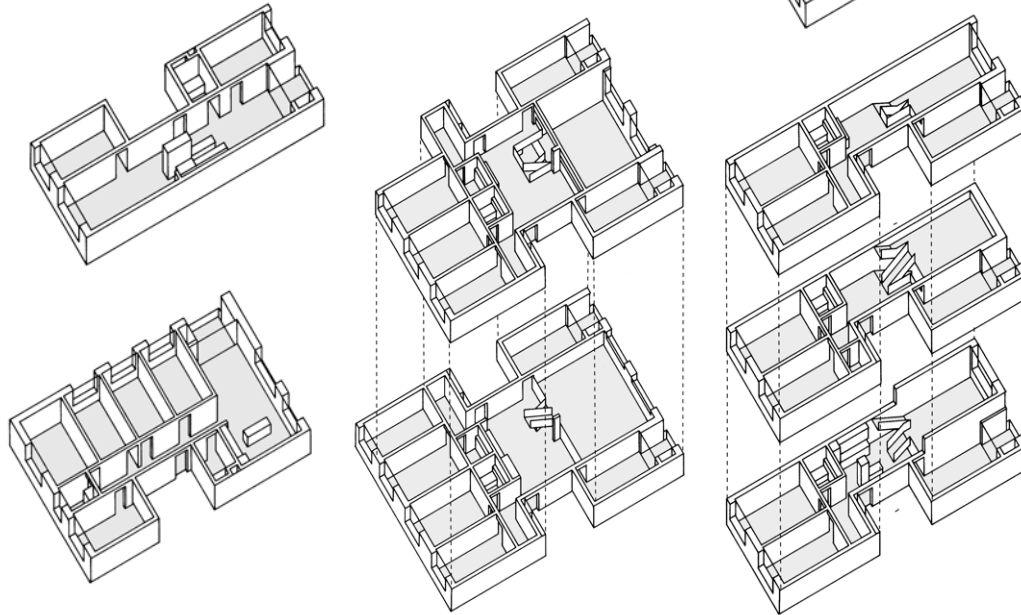
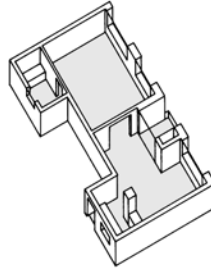
Kraftwerk1 Siedlung Hardturm, 2001



Foto Matthias Hofer

Kraftwerk1 Siedlung Hardturm, 2001

Stücheli / Bünzli Courvoisier

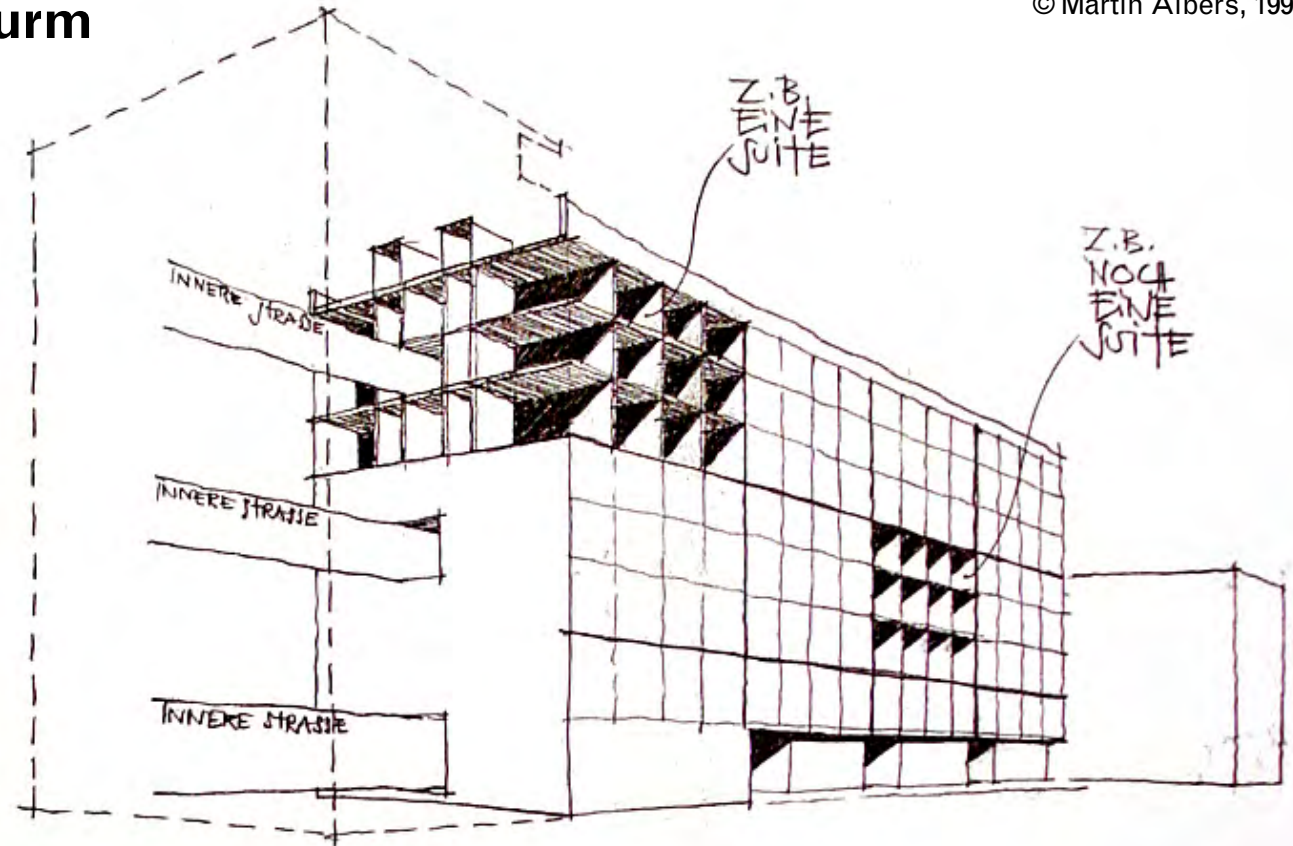


Breiter Wohnungsmix

Wohnungen	KW1	PWG	Total	in %
1 Zimmer (Atelierwohnung)	7	–	7	7
2–2½ Zimmer	6	4	10	10
3–3½ Zimmer	16	3	19	19
4–4½ Zimmer	20	7	27	28
5–5½ Zimmer	15	2	17	17
6–6½ Zimmer	9	1	10	10
7–7½ Zimmer	3	–	3	3
8–8½ Zimmer	1	–	1	1
9–9½ Zimmer	1	–	1	1
12–12½ Zimmer	2	–	2	2
13–13½ Zimmer	1	–	1	1
Total Wohnungen	81	17	98	100

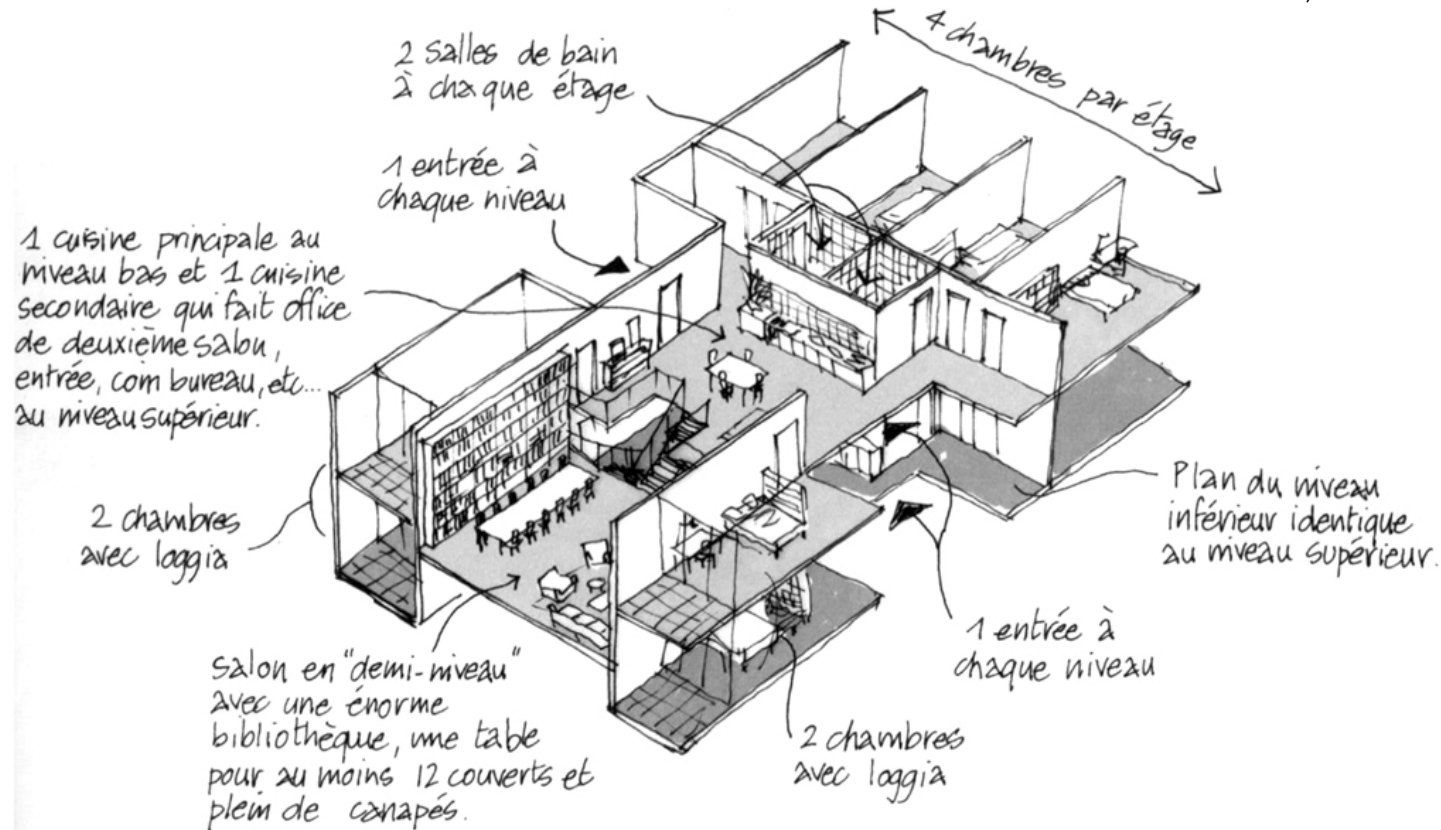
Kraftwerk1 Hardturm «Suiten»

© Martin Albers, 1994



Kraftwerk1 «Suiten»

© Martin Etienne, 2013



«Suite 41/56»

11 Erwachsene

4 Kinder

2 Katzen



Partizipation



Foto Katrin Simonett

... auch für
Planende

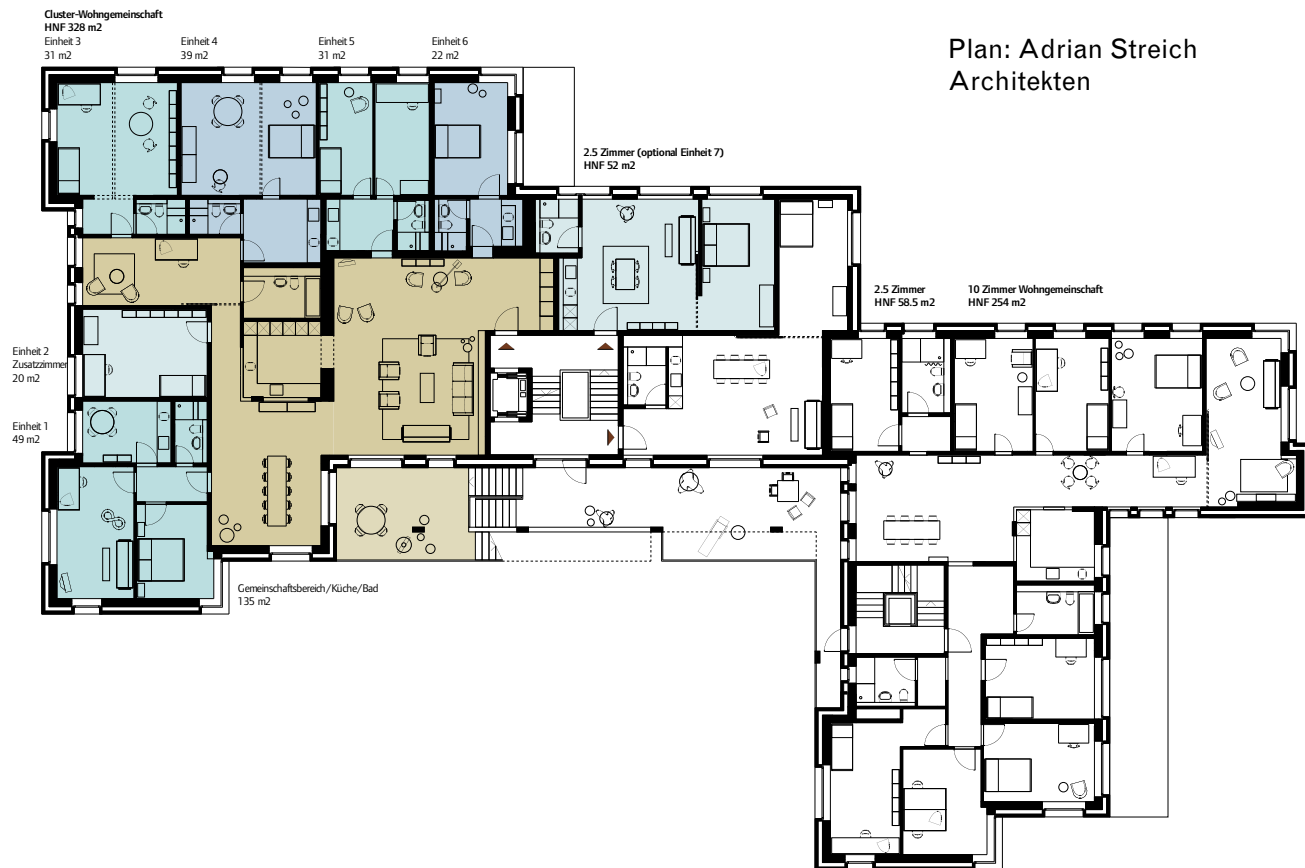


Foto Katrin Simonett

Foto Katrin Simonett

Clusterwohnung

Plan: Adrian Streich
Architekten



Verein «Clu3»

7 Erwachsene
(35-72 Jahre)

2 Kinder
(5+10 Jahre)

0 Katzen



Foto Michael Egloff

Kraftwerk1 Heizenholz 2011/12



Foto Michael Egloff

«Terrasse Commune»



Foto Michael Egloff

Diversität der Wohnformen und Bewohnenden

BEWOHNER 3. OBERGESCHOSS
Wohngemeinschafts-Cluster
 Gemeinschaftsbereich/Küche/Bad 135 qm

Einheit 1: 49 qm, Paar 52 und 56 Jahre, sie im sozialen Bereich tätig, er als Hauswart

Einheit 2: Zusatzzimmer 20 qm, männl. 38 Jahre, Informatiker

Einheit 3: 31 qm, weibl. 52 Jahre, im kulturellen Bereich tätig

Einheit 4: 39 qm, weibl. 41 Jahre, im Bauwesen tätig
 (Paar mit WG Zimmer 7)

Einheit 5: 31 qm, Paar 41 und 44 Jahre, 1 Kind/Mädchen sie im Bildungswesen, er als Historiker tätig

Einheit 6: 22 qm weibl. 39 Jahre, 1 Kind/Junge, im Gesundheitssektor tätig

3. OG Mitte
 2 1/2 Zimmer (optional Einheit 7) 52 qm weibl. 54 Jahre, in Pension

3. OG Erweiterung
 2 1/2 Zimmer 59 qm, männl. 44 Jahre, im Gesundheitssektor tätig

WOHNGEMEINSCHAFTS-WOHNUMG
 Gemeinschaftsbereich/Küche/Bad 138 qm

Zimmer 1: 14,2 qm, männl. 28 Jahre, Student

Zimmer 2: 16,4 qm, weibl. 32 Jahre, Studentin (Paar mit Zimmer 5)

Zimmer 3: 15,2 qm, männl. 27 Jahre, Student

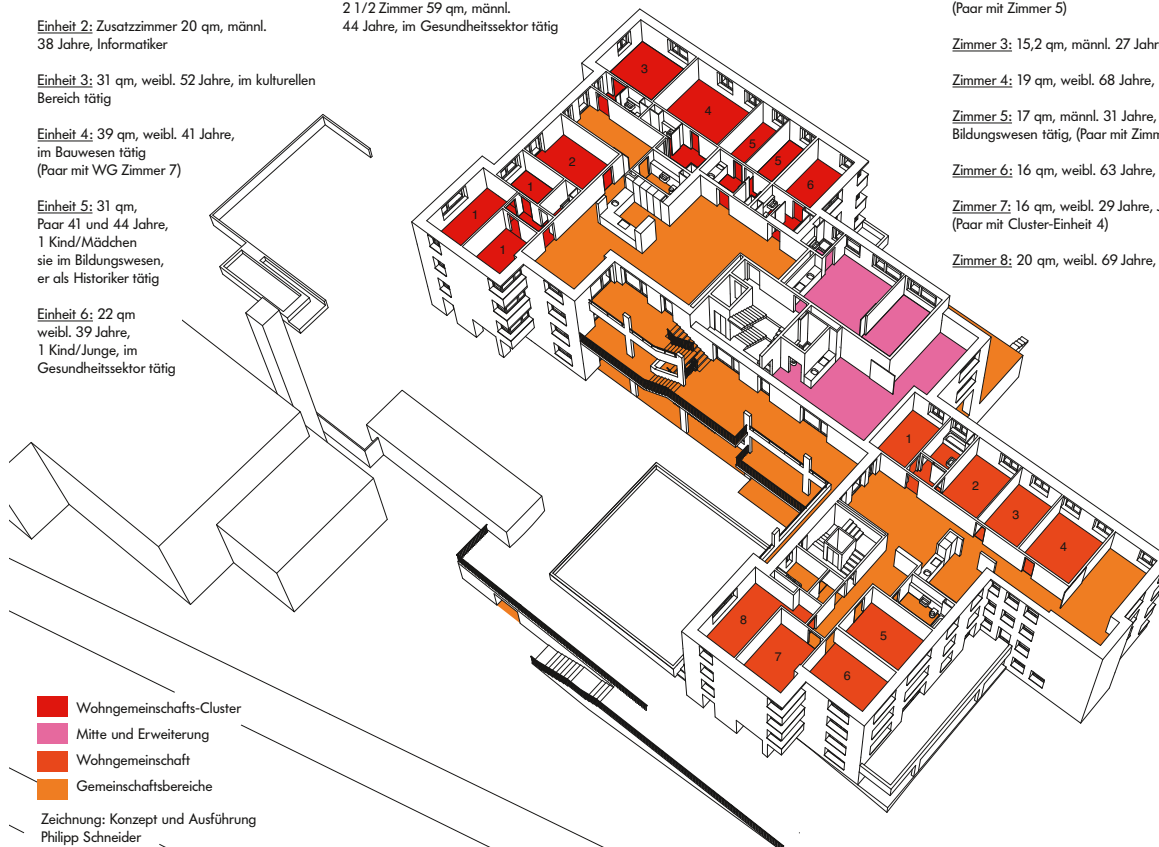
Zimmer 4: 19 qm, weibl. 68 Jahre, in Pension

Zimmer 5: 17 qm, männl. 31 Jahre, im Bildungswesen tätig, (Paar mit Zimmer 2)

Zimmer 6: 16 qm, weibl. 63 Jahre, in Pension

Zimmer 7: 16 qm, weibl. 29 Jahre, Journalistin, (Paar mit Cluster-Einheit 4)

Zimmer 8: 20 qm, weibl. 69 Jahre, in Pension



Clusterwohnung Hunziker Areal, mehr als wohnen



Clusterwohnung Hunziker Areal



Plan:
Duplex Architekten

**Kraftwerk1
Zwicky Süd,
2015/16**

**Verbindung/
Vernetzung**



Foto Andrea Helbling

Brückencluster

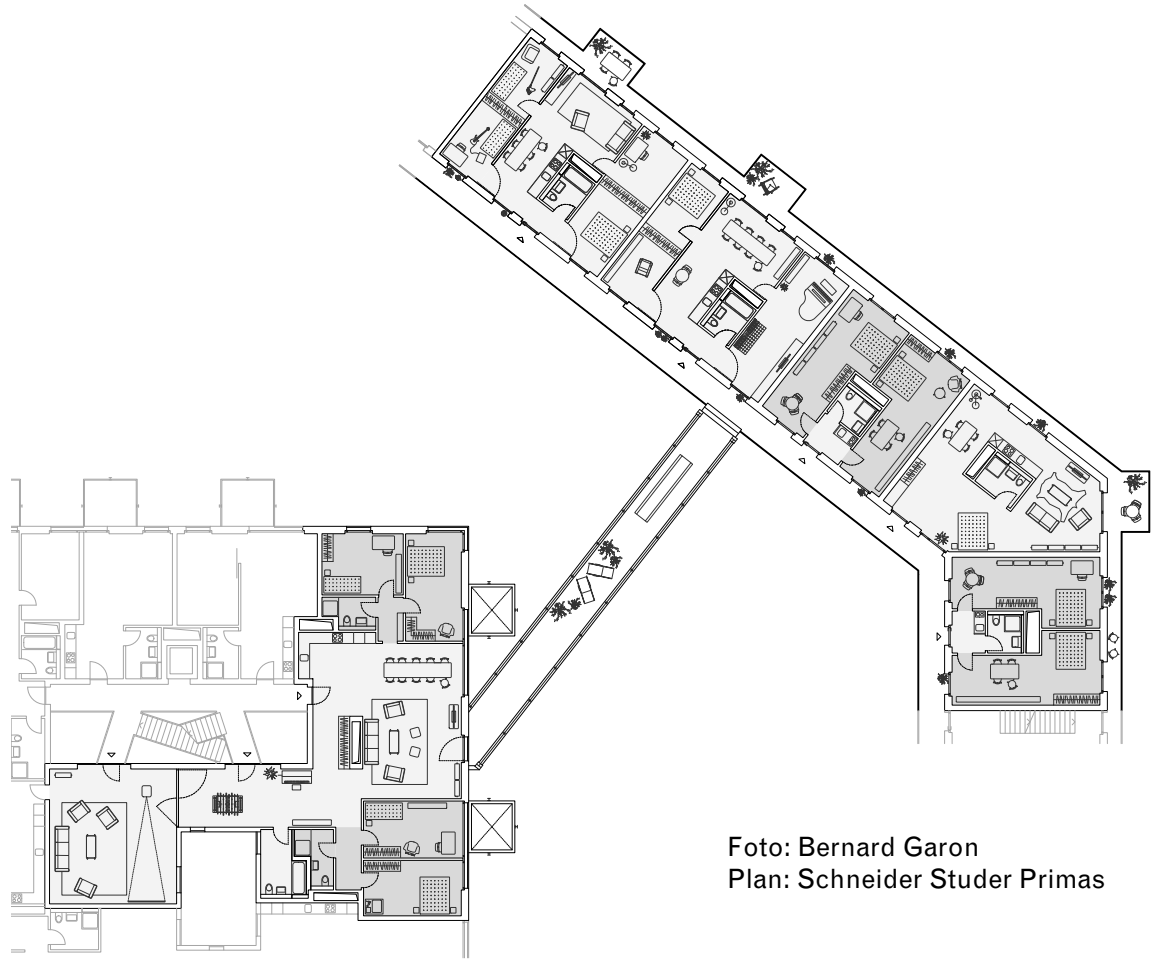
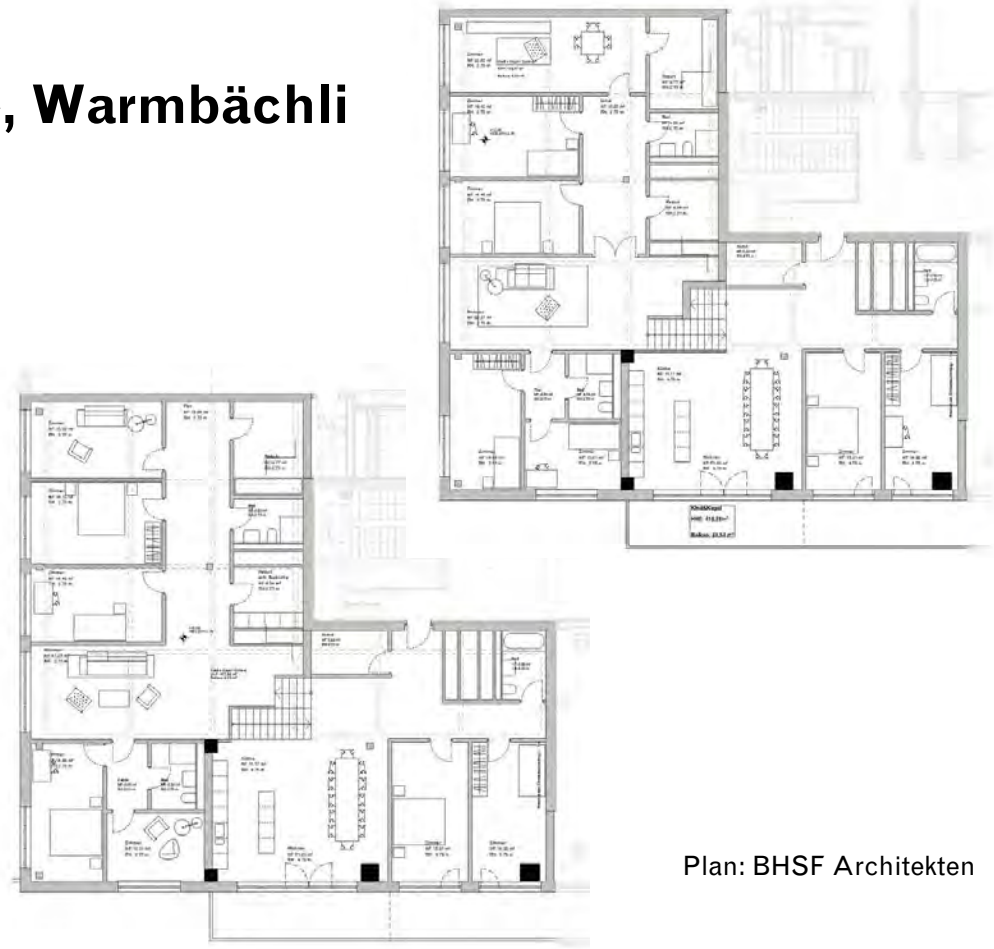


Foto: Bernard Garon
Plan: Schneider Studer Primas

Familiencluster «Kind & Kegel», Warmbächli



Bringen die neuen Wohnmodelle einen Mehrwert/Gewinn?

Vielen Dank

House (1993), Rachel Whiteread

