

# Sun21 Informationsanlass

Sonnenbox – Einfache Solar-, Speicher-  
und Eigenverbrauchslösungen

Dr. Markus Balmer | IWB Sonnenbox | sun21 Informationsanlass | 11.04.2019



# Inhaltsverzeichnis

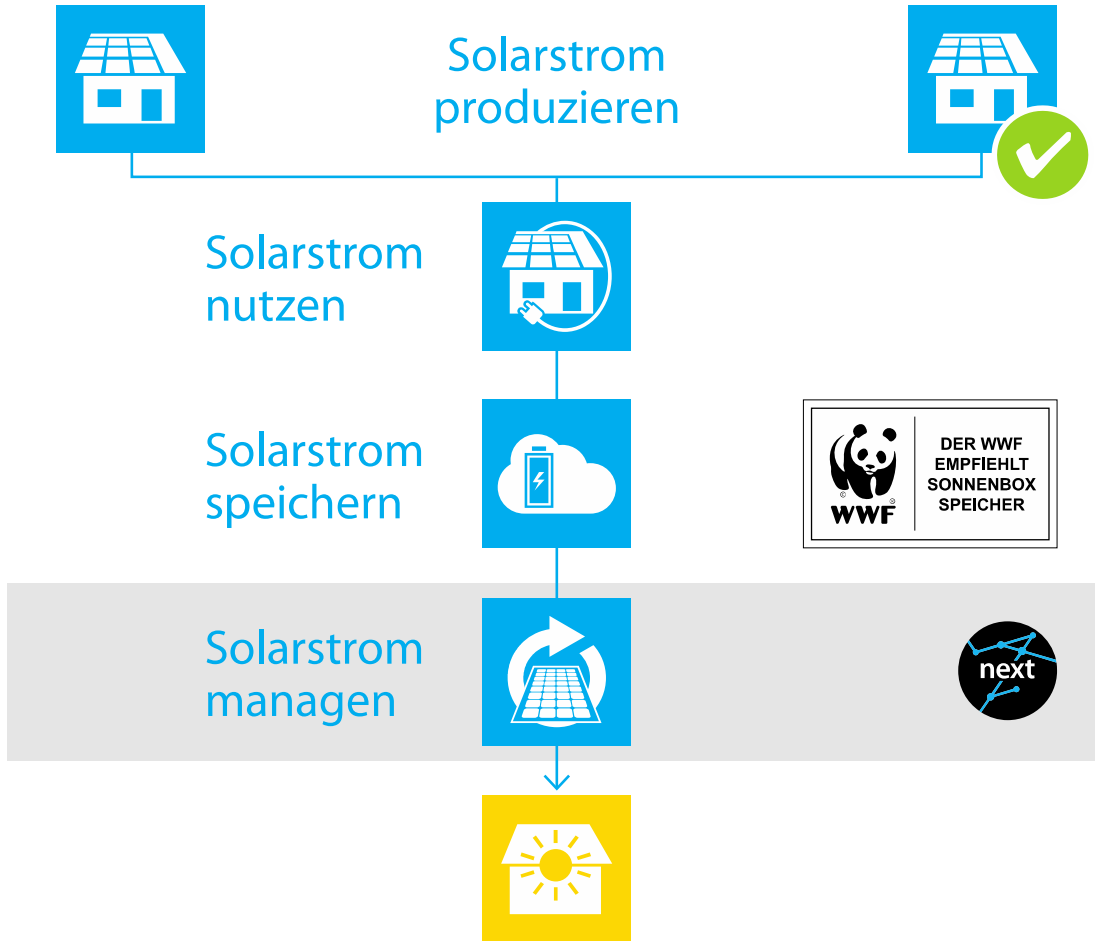
1. Sonnenbox - Individuelle Solarenergie
2. Zusammenschluss zum Eigenverbrauch (ZEV)
3. Leistungsangebote für ZEVs

Zusammenschluss zum Eigenverbrauch

# Sonnenbox – IWB vereint alle Kompetenzen zur Umsetzung.



# Individuelle Solarenergie – kombinieren Sie nach Bedarf.



Die Sonnenbox von IWB ermöglicht Ihnen eine individuelle Zusammenstellung der einzelnen Komponenten – ganz nach Ihren Bedürfnissen.

## Unsere Wertversprechen

### 1. Einfach

Wir organisieren für Sie alles rund um Ihre Photovoltaikanlage.

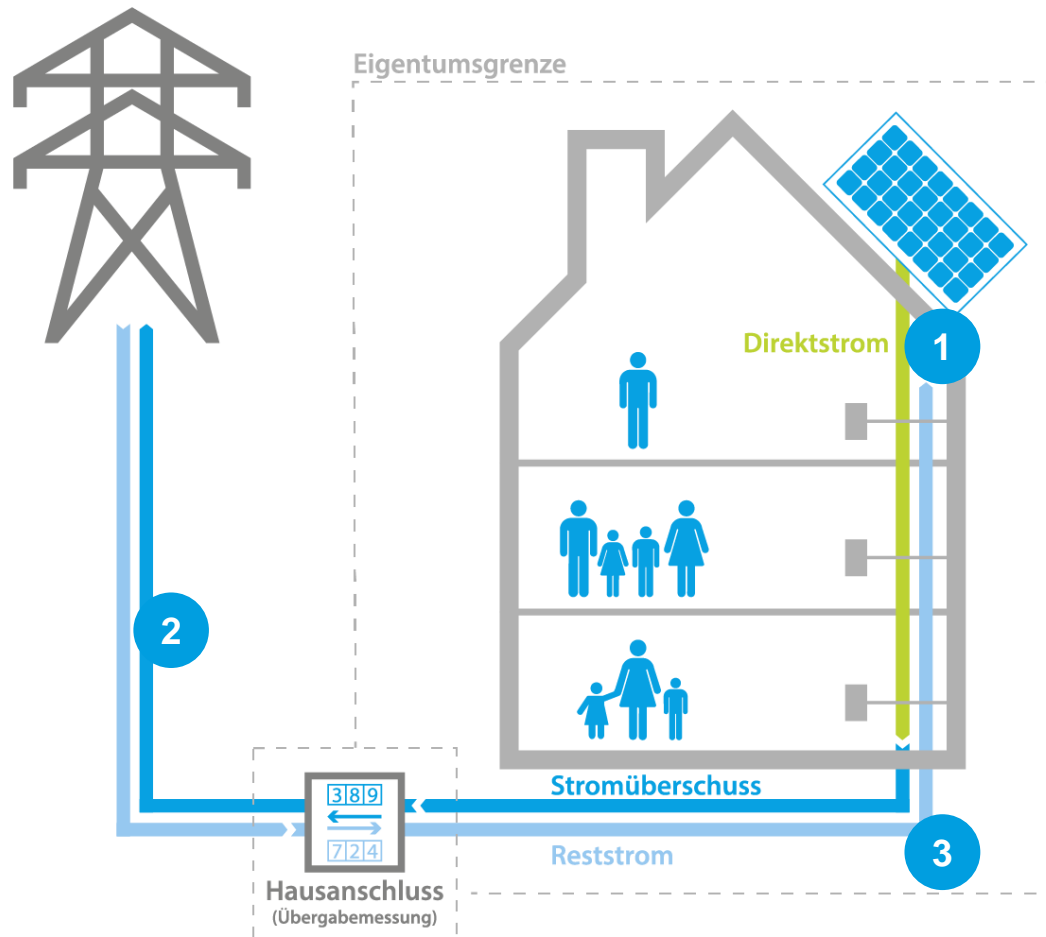
### 2. Kompetent

Profitieren Sie von der langjährigen Erfahrung unserer Berater im Bereich Photovoltaik.

### 3. Vernetzt

Durch unser Netzwerk von Fachpartnern können wir Ihnen beste Qualität zum besten Preis anbieten.

# Das Modell ZEV: Wenn das Gebäude zum Kraftwerk wird.



**i** Eigentümer machen Ihre Gebäude zu Kraftwerken (mittels PV-Anlage) und nutzen den selber produzierten Solarstrom gemeinsam mit den Bewohnern.

## 1. Eigenverbrauch

**Direktstrom** – Wenn die Sonne scheint, wird der Solarstrom direkt im Gebäude verbraucht. Alle Bewohner profitieren!

## 2. Einspeisung

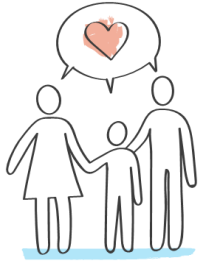
**Stromüberschuss** – Überschüssiger Solarstrom wird ins Netz eingespeist und vom Energieversorger vergütet

## 3. Netzbezug

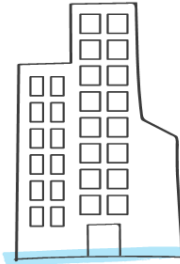
**Reststrom** – Der Energieversorger liefert den zusätzlich zum Solarstrom benötigten Strom.



# Finanzieller Nutzen für Bewohner und Eigentümer.



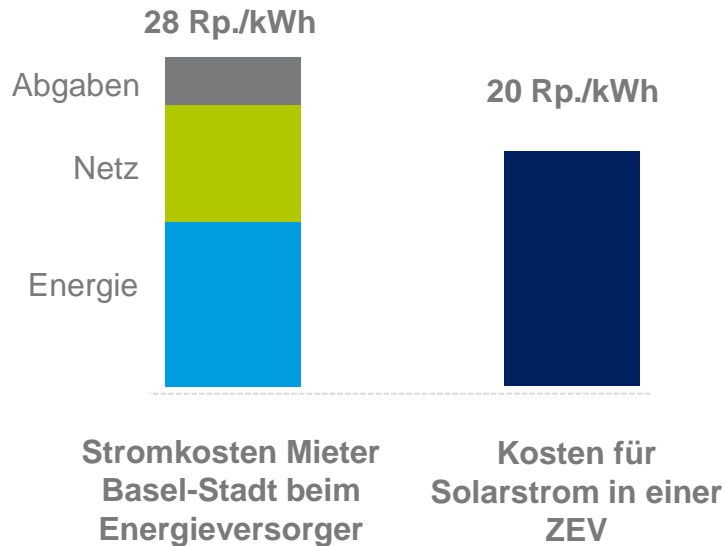
**Bewohner  
(ZEV-Teilnehmer)**



**Eigentümer  
(Anlagenbetreiber)**

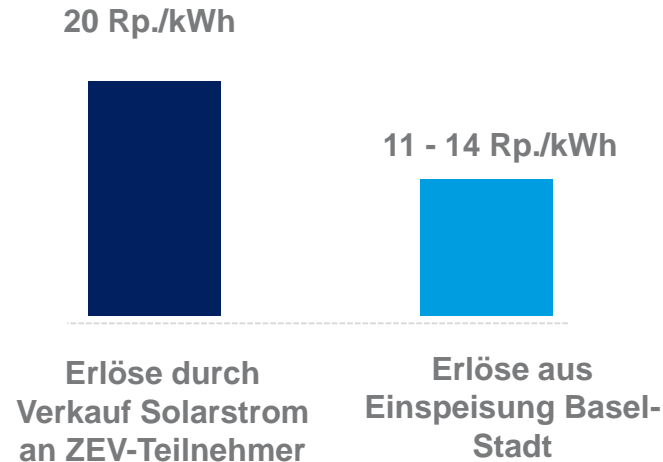
ca. **10 - 20%**

Kosteneinsparung



ca. **10 - 30%**

Erhöhung der Vergütung



Für den **Eigentümer** ergibt sich eine höhere Vergütung im Vergleich zur Einspeisung.

Für die **ZEV-Teilnehmer** sinkt der Strompreis.

Kostenbeispiel H2 Haushalt Basel-Stadt, Elcom

# IWB als Energiedienstleisterin unterstützt Sie gerne bei der Umsetzung Ihres Projekts.

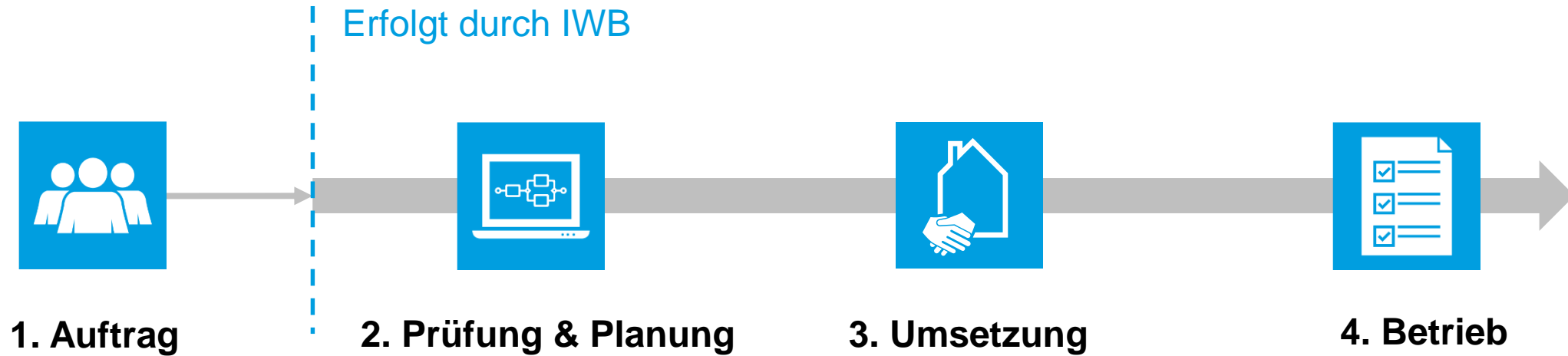


Die **Leistungen** decken alle Anforderungen der Gemeinschaft ab.

Der **Eigentümer** übergibt alle betrieblichen und administrativen Aufgaben des ZEV an IWB und hat keinen Aufwand.

Verbraucht die ZEV mehr als 100 MWh pro Jahr, kann die **Strombeschaffung am Markt** erfolgen.

# In vier Schritten zum Abschluss.

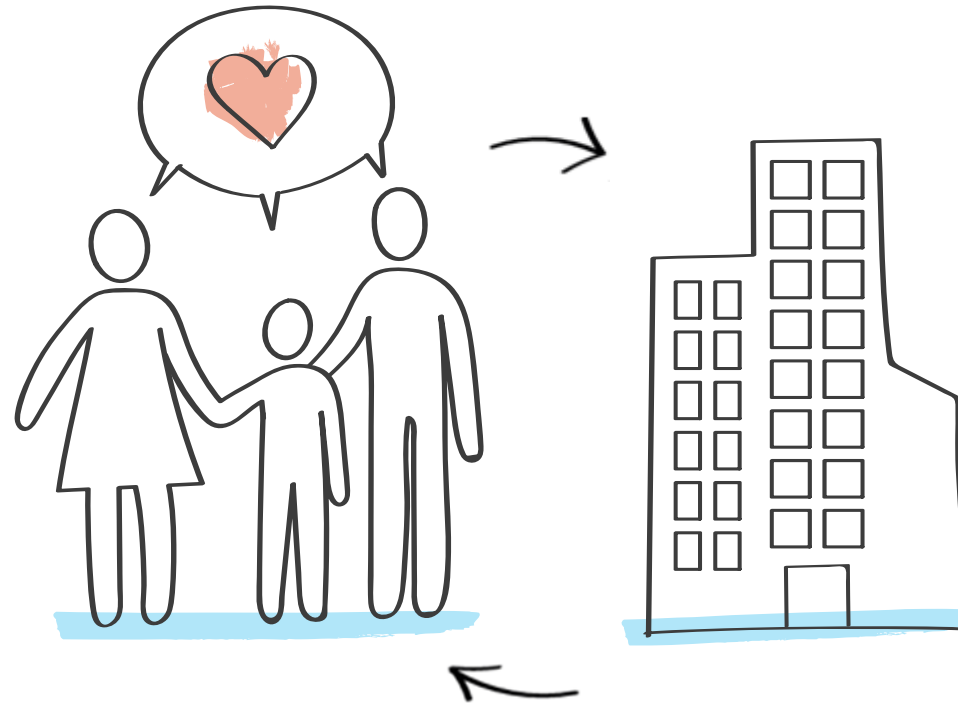




# ZEV ist das Zukunftsmodell für Gebäude im Bereich erneuerbarer Energien.

Erneuerbarer Strom zu tieferem Kosten.

Möglichkeit zur Teilnahme an der Energiewende.



Erhöhte Vergütung durch Stromverkauf vor Ort.

Ökologische und nachhaltige Strom-versorgung vom eigenen Dach.

# Haben Sie Fragen?

*«Mehr als die Vergangenheit interessiert mich die Zukunft, denn in ihr gedenke ich zu leben.»*

*(Albert Einstein)*

# Ich bin für Sie da!



## Haben Sie Fragen?

Wenden Sie sich an mich.

## Ihr Kundenberater

Stefan Bucher

Key Account Manager

M +41 79 457 36 41

[Stefan.Bucher@iwb.ch](mailto:Stefan.Bucher@iwb.ch)